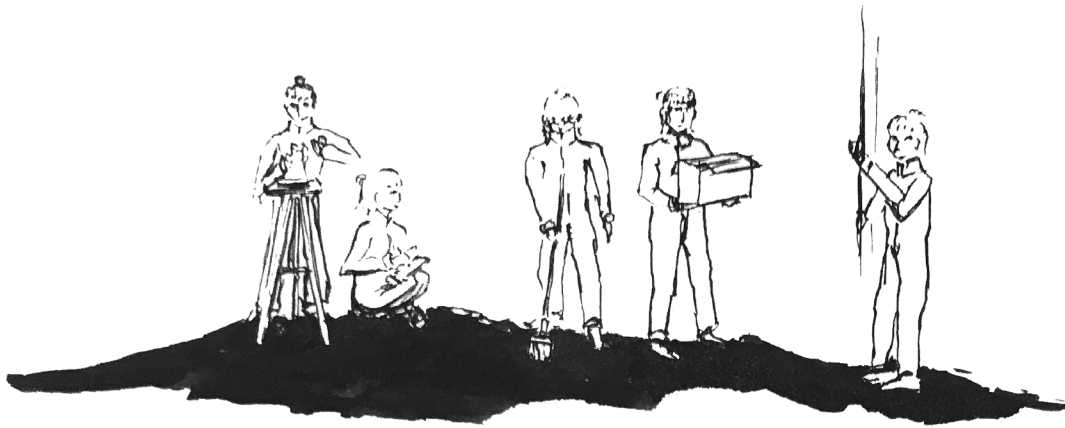


SALOMÉ BATHANY

SCÉNOGRAPHE - ACCESSOIRISTE



PORTFOLIO D'ATELIER
2022

ACCESSOIRES p 2

SCULPTURES p 7

PEINTURE p 12

DESSINS p 16

ACCESSOIRES



CANINES DE LAIT - 2022

Texte et mise en scène : Charlotte Lagrange
Création d'objets en mousse de matelas, collants
et laines : Poupes/marionnettes et chauve-souris

SOLARIUM - 2021

Texte, jeu et mise en scène : Louise Benichou

Création d'un corps articulé



-
- Moulage d'une tête en plâtre, tirage en latex et mousse PU, ajout cheveux et sourcils synthétiques
 - Modelage en terre des mains, moules en plâtre et tirage en latex et mousse PU
 - Restes du corps en polystyrène, mousse de matelas, plastazote, collants + latex

JE RESTE ROI DE MES DOULEURS - 2021

Court-métrage réalisé par Claire Boust

Réalisation d'un masque de chouette.

Modelage en terre, tirage en papier maché, matière gesso
+ sable





***BILLY EST PARTI* - 2020**

Texte : Mathilde Segonds m.e.s : Laurent Guttman

Sceno : Camille Kuntz

Fabrication d'un poisson.

- Corps en mousse de matelas et latex.
- Tête thermoformée en worbla.



***LES PETITS POUVOIRS* - 2022**

Texte et m.e.s : Charlotte Lagrange Sceno : Camille Riquier

Fabrication d'un poisson en plastazote, mousse PU, tissus néoprène

LES GUIGNOLS DE L'INFO - 2017

Stage d'un mois à l'atelier des marionnettes des Guignols de l'Info.
Participation à chaque étape de fabrication d'une marionnette.

- Tirage en mousse de latex des têtes, des mains, retouches
- Fabrication d'un moule en résine polyester
- Tirage, ponçage, peinture des yeux

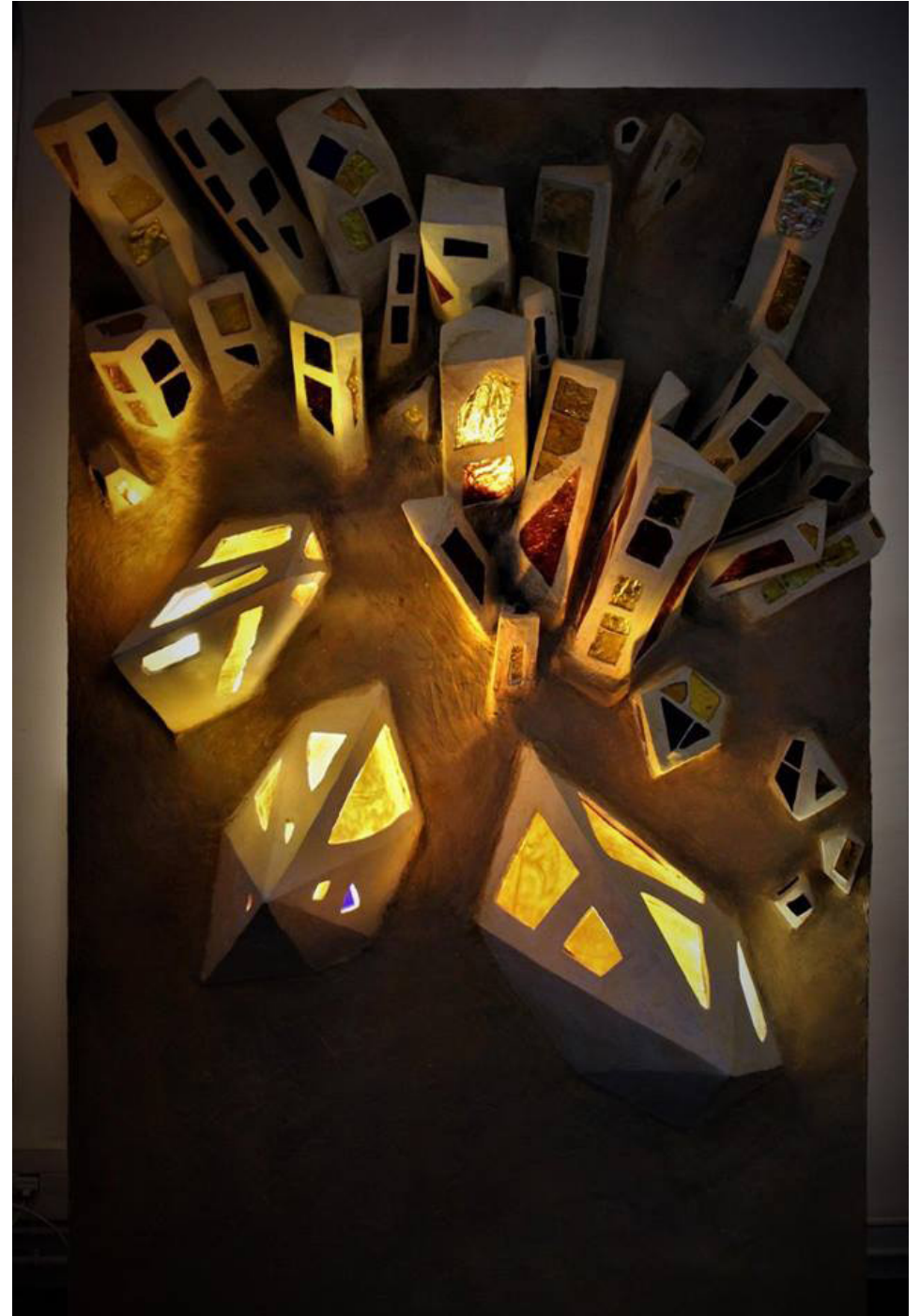


SCULPTURES



LA GROTTTE DES MYSTERES - 2018

Sculpture/Installation imaginé par Constant Chiassan-Polin pour une ancienne grotte maniériste de la ville de Tonnerre.
Cristaux taillés en polystyrène, recouvert de résine polyacrylique et morceaux de verre.



CIRCUS EUROPA - 2017

Stage chez Kapper Creations au Danemark pendant 3 semaines.

Travail sur une installation de l'artiste Michael Kvium pour son exposition «Circus Europa» à l'ARKEN Museum à Copenhague.

Réalisation d'intestins et organes d'aliens.
Tirage en silicone et mousse PU.

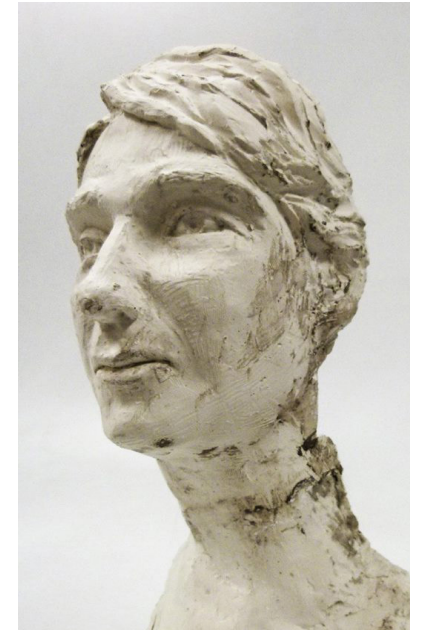


Modelage modèles vivants en 30/45 minutes



DA CAPPO - 2020
m.e.s Olivier Maurin,
sceno Andrea Warzee
Modelage d'un tyrex

Moulage en plâtre (moule à creux perdus) et tirage en plâtre

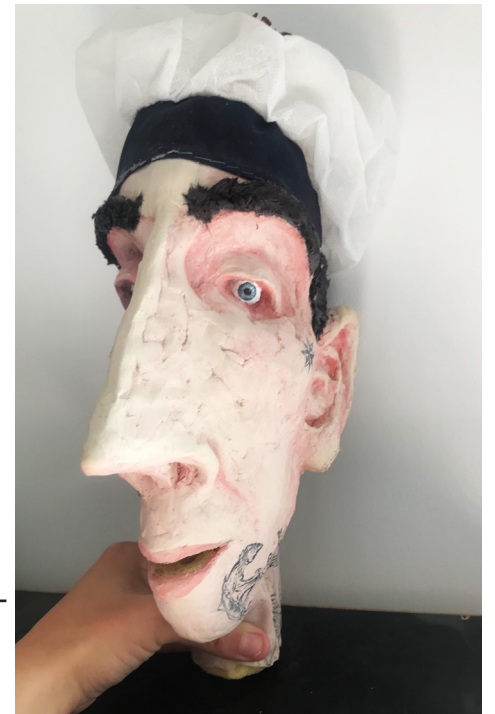


NAINCROBATE - 2020 / ENSATT
Sculpture en polystyrène

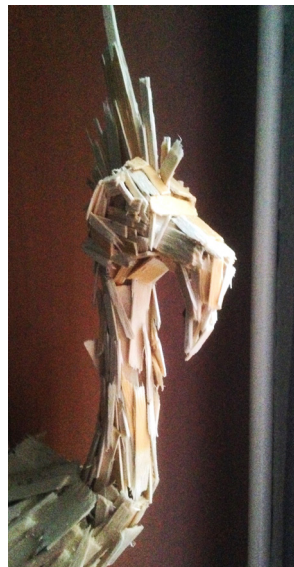




Masques en carton ou worbla



Tête de marionette en latex
et mousse pu



Oiseau en cagettes



PEINTURE



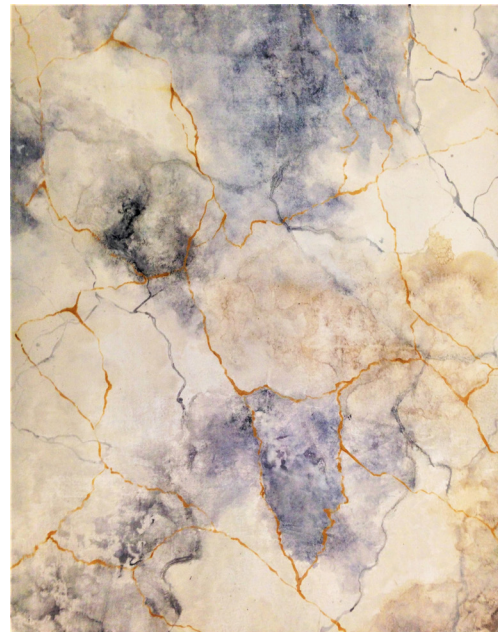
Mur abîmé
- Matière à l'enduit et
peinture aux pigments



Echantillons de matières
Enduit + peinture pigments



Faux béton



Faux marbre



Fausse pierre



Mur craquelé



Mur craquelé



Fausse rouille

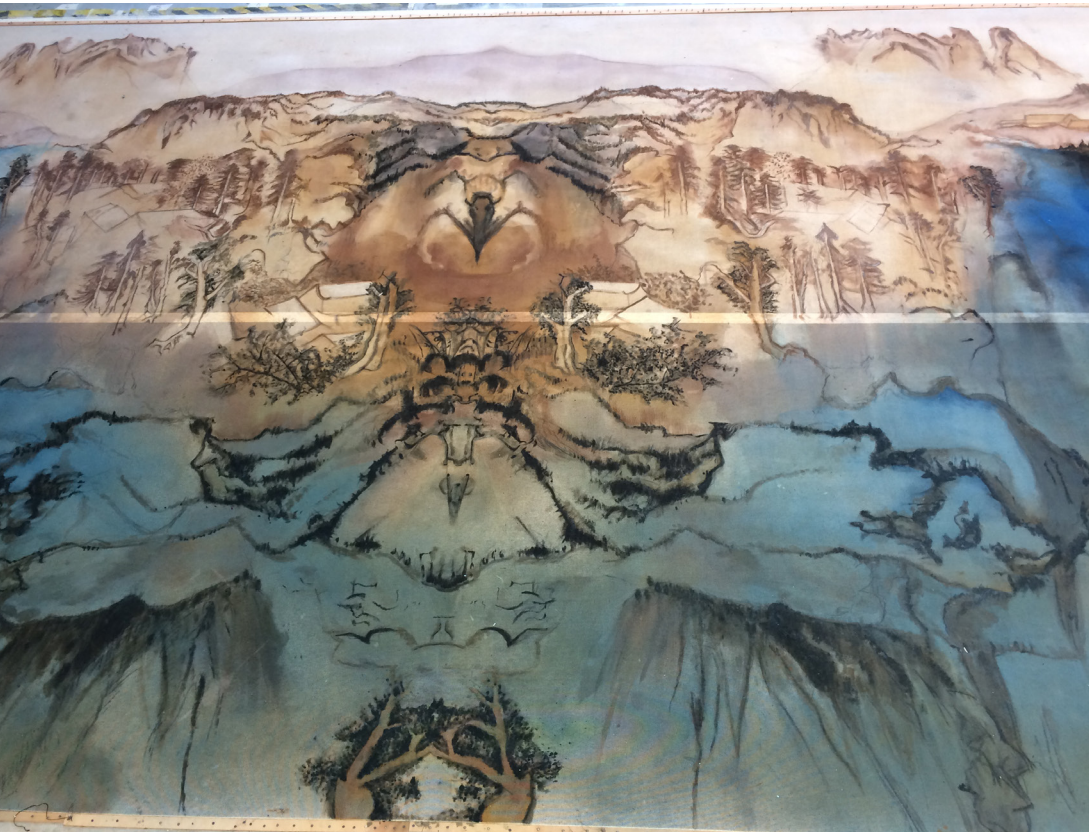


Faux parquet



QUAND PLUS RIEN N'AURA D'IMPORTANTE- 2021 / ENSATT
Mise en scène George Lavaudant, sceno Clara George-Sartorio
et Loana Meunier
Toile peinte. Reproduction et interprétation
de Red Boat (imaginary boys) de Peter Doig

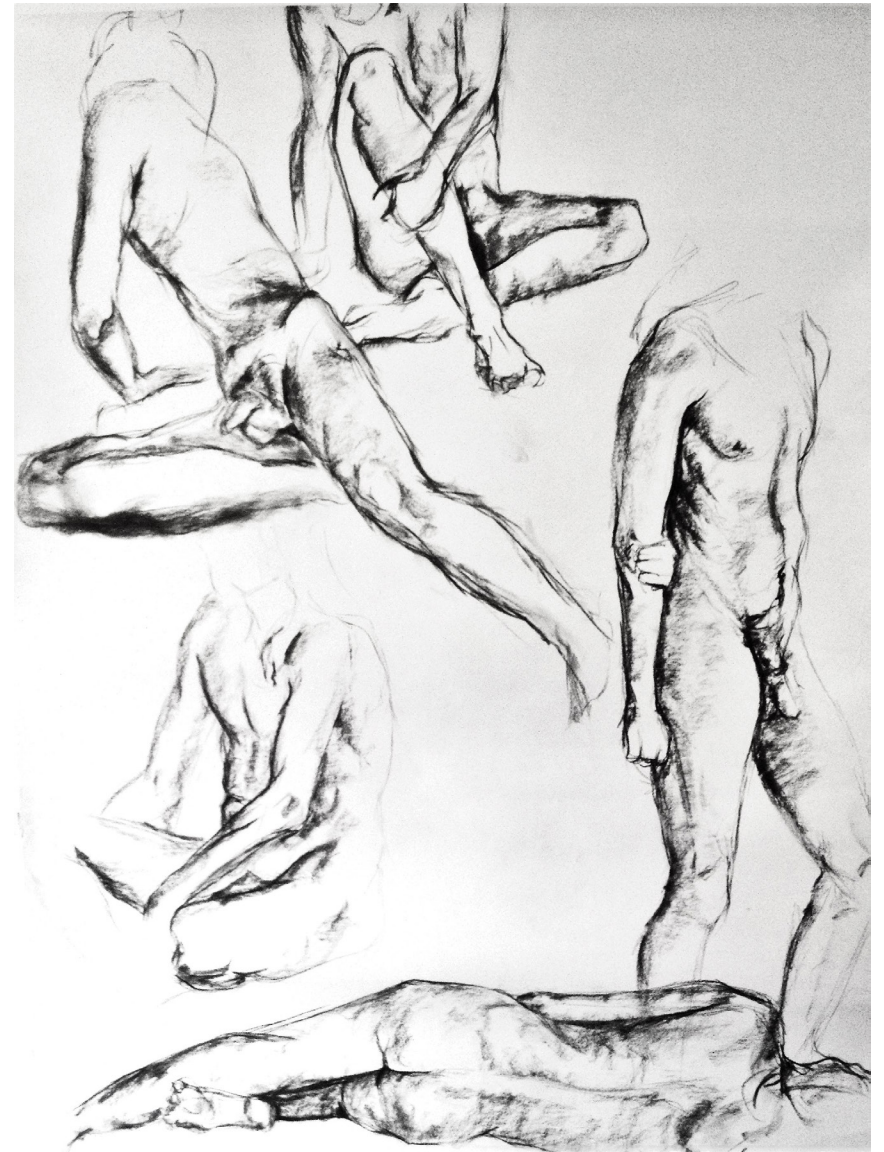




TULLE PEINT - 2021 / ENSATT



DESSINS

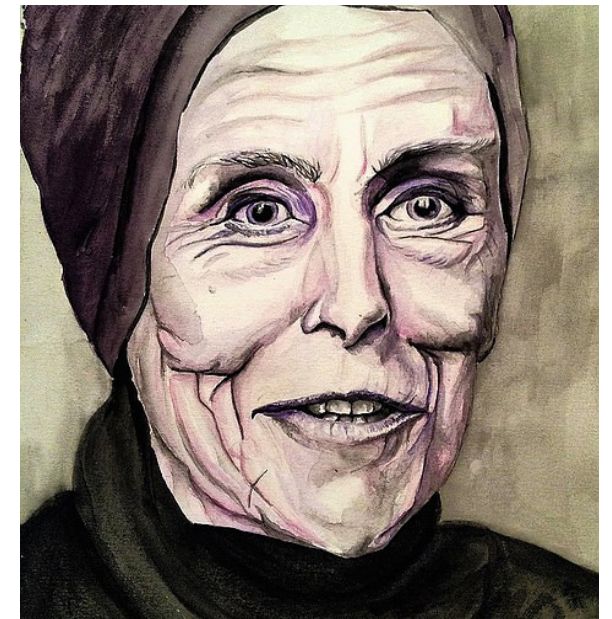
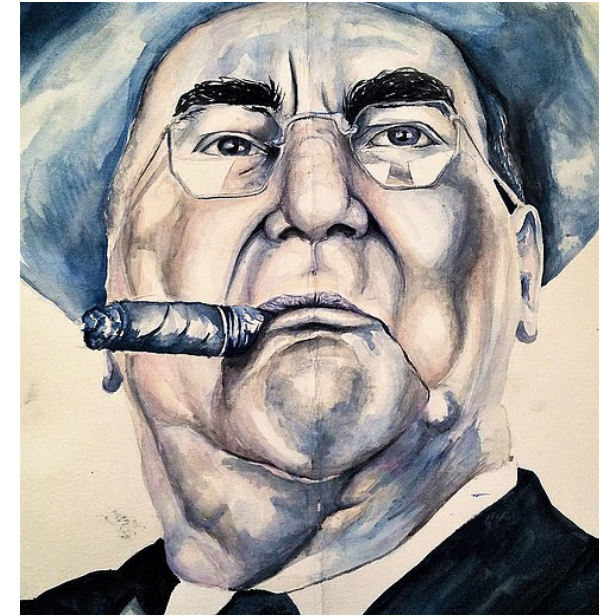


Dessins modèles vivants en 10-20 minutes
Fusain ou pastels gras

Portrait à l'acrylique



Portrait à la peinture à l'huile



Portraits à l'aquarelle

Scènes aux marqueurs

Crânes de dinosaure à l'encre de chine

